

# **Některé indikátory kvality perinatální péče v České republice za rok 2009**

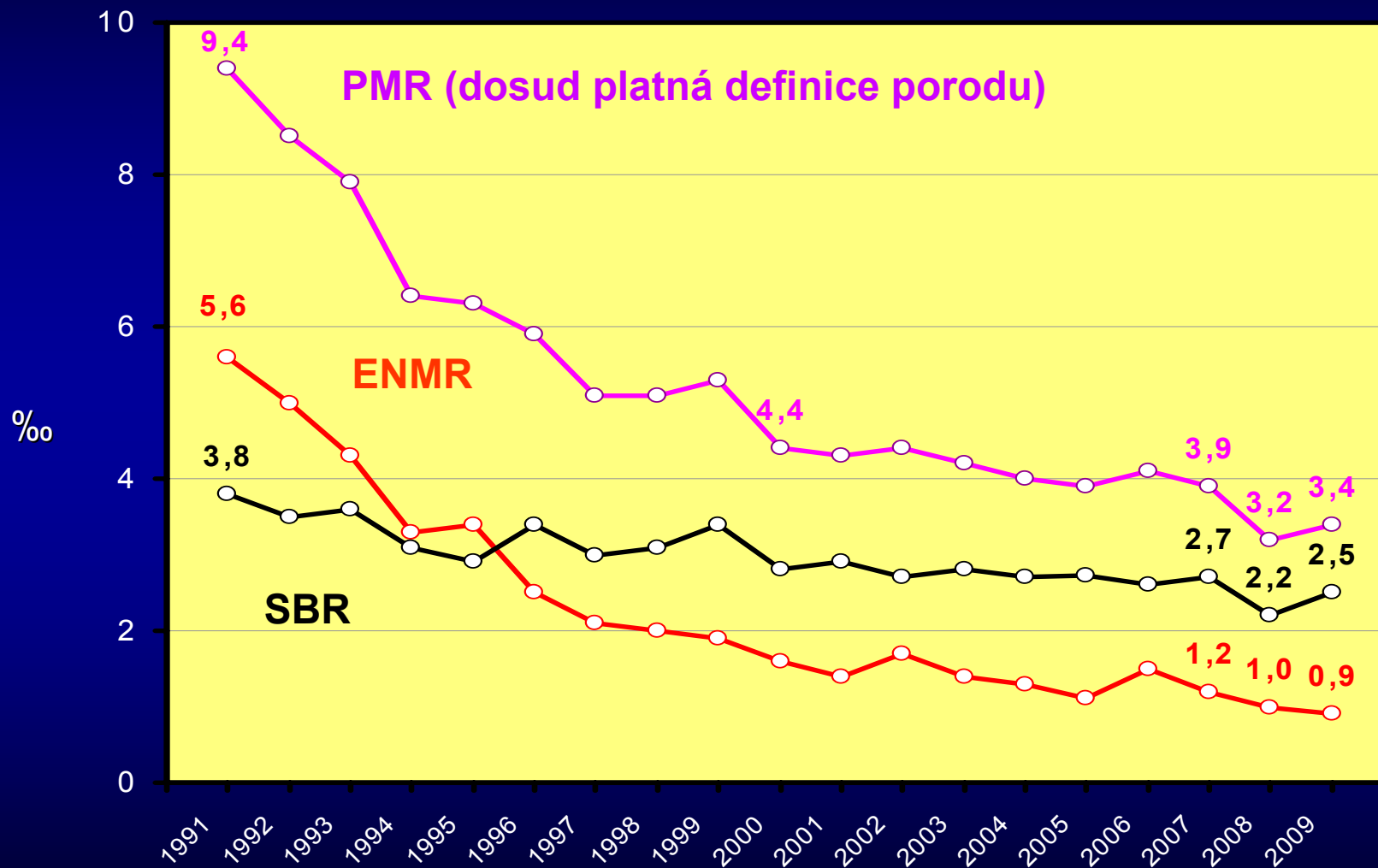
# Některé indikátory perinatální péče

- Frekvence NPH
- Perinatální úmrtnost a její složky
- ČNÚ celkově a v Perinatologických centrech
- Míra transportu in utero
- Výsledky u vícečetných gravidit
- Hysterektomie v souvislosti s porodem

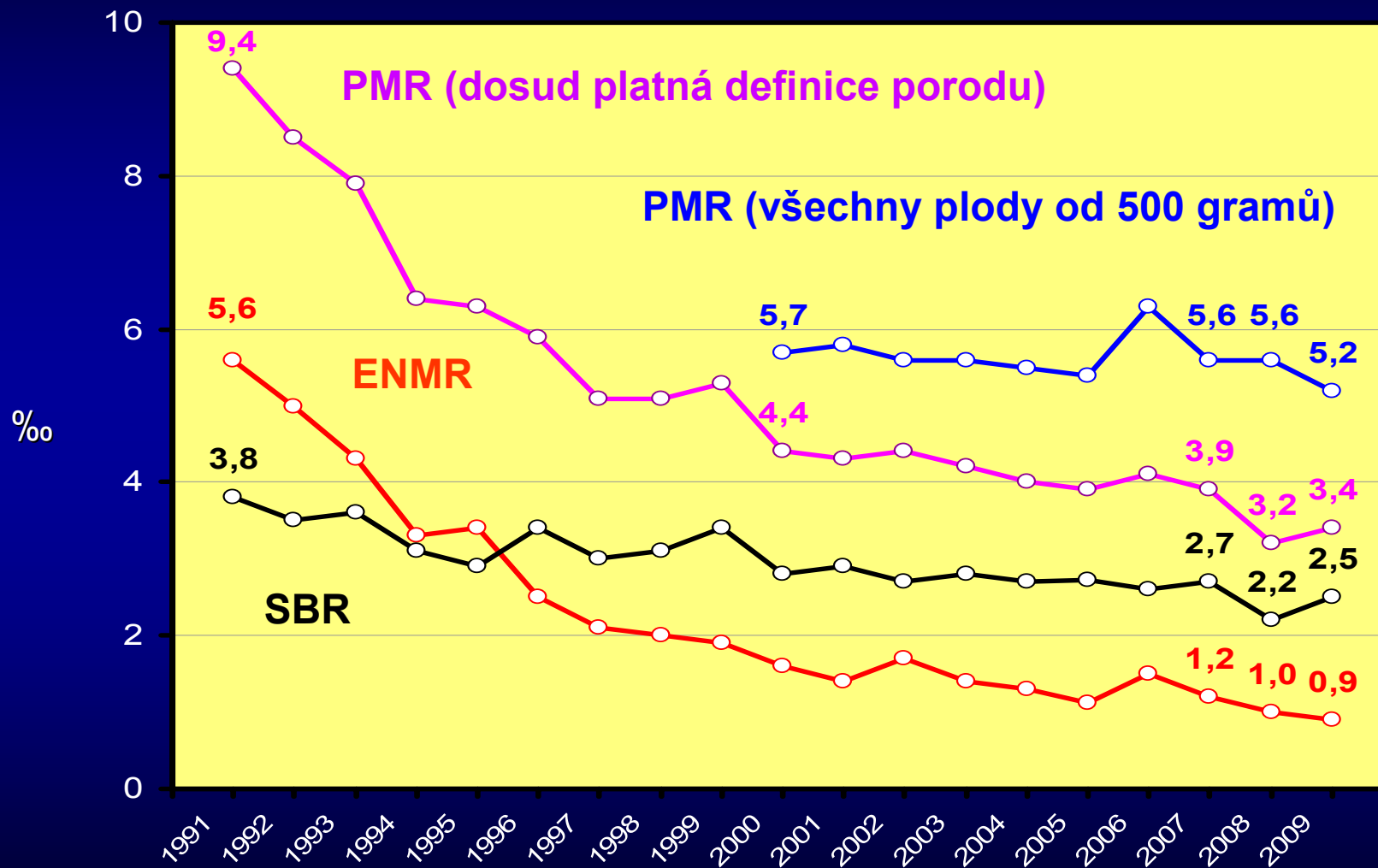
## Frekvence novorozenců NPH v ČR od roku 1989

Hmotnost	1989	1995	2003	2006	2007	2008	2009
< 1000	0,15	0,36	0,42	0,40	0,39	0,41	0,41
1000-1499	0,58	0,55	0,70	0,75	0,76	0,72	0,84
1500-1999	1,09	1,06	1,42	1,55	1,64	1,59	1,63
2000-2499	3,56	3,63	4,14	4,51	4,75	4,65	4,88
<b>Celkem</b>	<b>5,39</b>	<b>5,60</b>	<b>6,67</b>	<b>7,21</b>	<b>7,53</b>	<b>7,37</b>	<b>7,76</b>

# Vývoj perinatální úmrtnosti (PMR), mrtvorozenosti (SBR) a časně novorozenecké úmrtnosti (ENMR) v ČR od roku 1991



# Vývoj perinatální úmrtnosti (PMR), mrtvorozenosti (SBR) a časně novorozenecké úmrtnosti (ENMR) v ČR od roku 1991



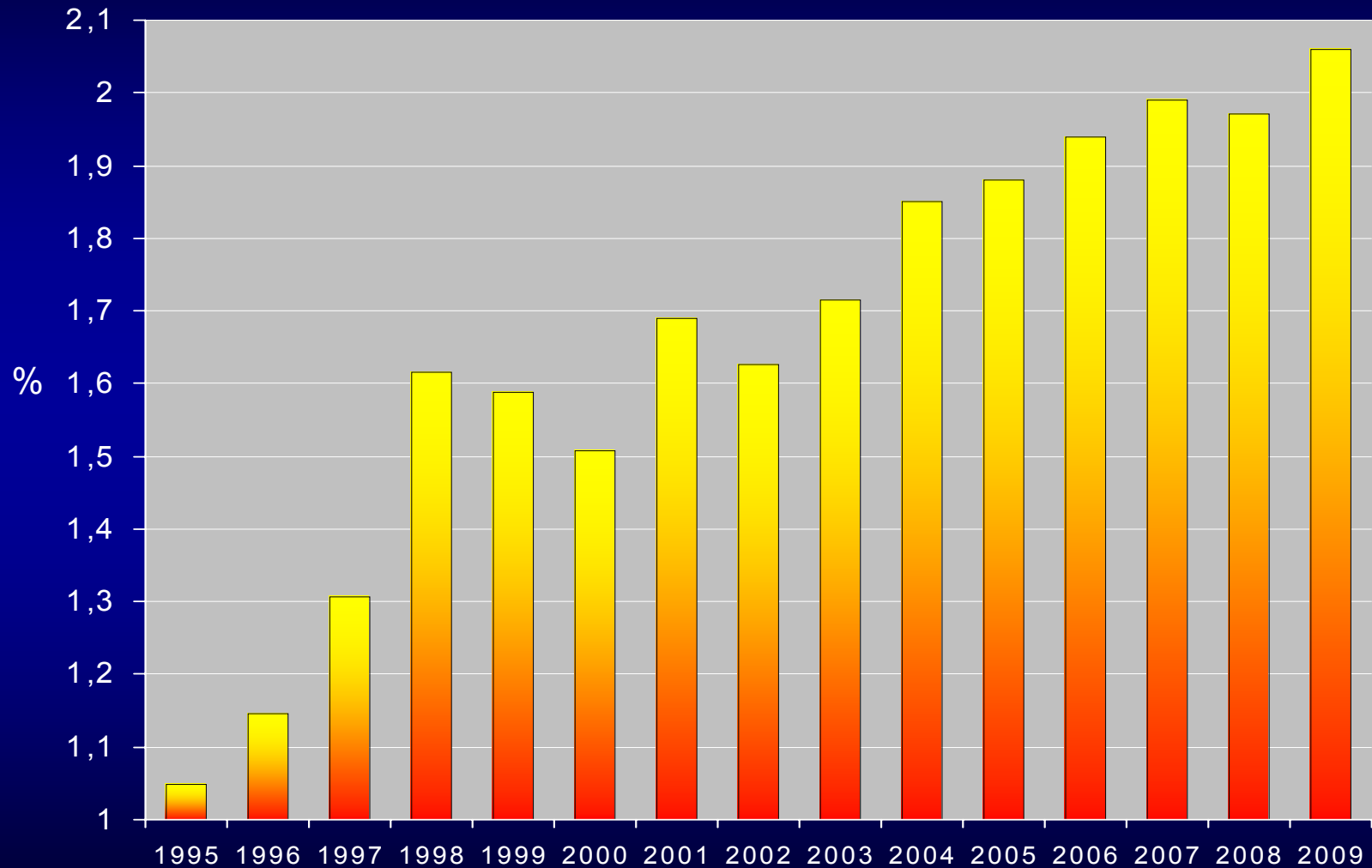
## Specifická ČNÚ ošetřovaných v regionálních PC v ČR v roce 2009

	ČNÚ novorozenců porodní hmotnosti			
	500-749	750-999	1000-1499	1500-1999
Inborn (narození)	124,2	21,5	18,4	5,2
Outborn (dovezení)	178,6	48,8	28,6	6,9
Bez centralizace	526,3	97,6	36,1	1,4
Celkem	168,6	31,3	21,6	3,7

# Narození v centru (inborn) v ČR v roce 2009

Pracoviště	Živě rození							
	500-749 g		750-999 g		1000-1499		1500-1999	
	n	%	n	%	n	%	n	%
Intenzivní	153	<b>88,9</b>	279	<b>87,2</b>	762	<b>82,1</b>	1155	<b>61,4</b>
Intermediární	5	<b>2,9</b>	12	<b>3,8</b>	80	<b>8,6</b>	445	<b>23,6</b>
Necentralizováno	14	<b>8,2</b>	29	<b>9,0</b>	86	<b>9,3</b>	282	<b>15,0</b>
<b>Celkem</b>	167	<b>100,0</b>	316	<b>100,0</b>	856	<b>100,0</b>	1907	<b>100,0</b>

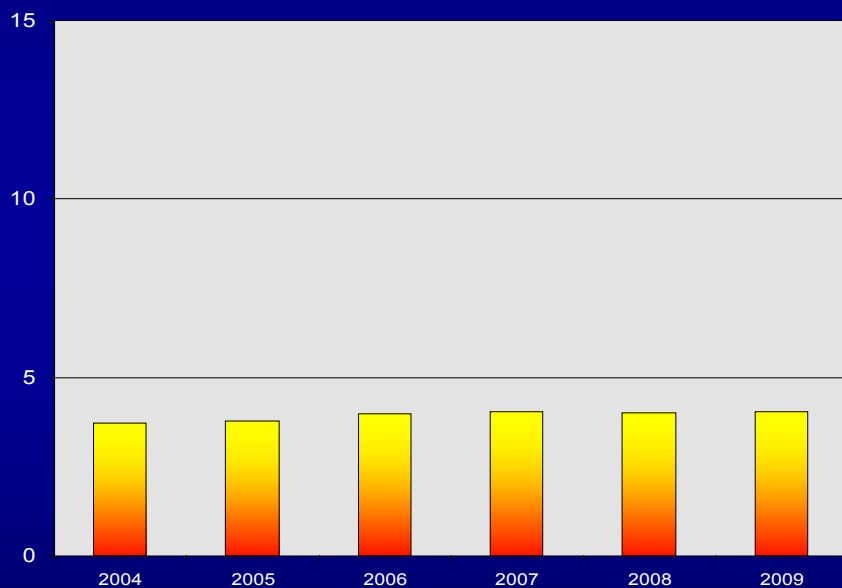
# Podíl počtu porodů vícečetných na celkovém počtu porodů v období 1995-2009





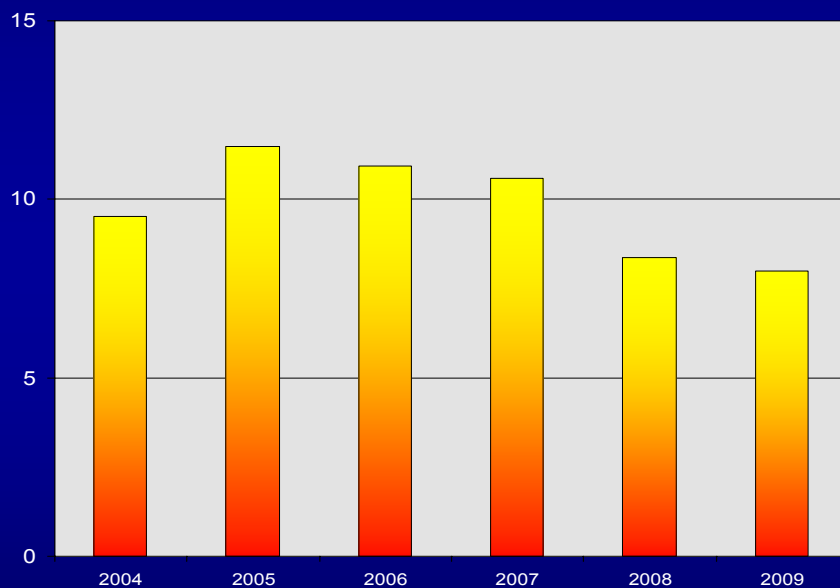
# Podíl vícečetných gravidit na počtu novorozenců a na perinatálních úmrtích ČR 2004 - 2009 (všechny plody od 500 gramů)

## Vícečetné podíl na novorozencích



Podíl na novorozencích = 4,05 %

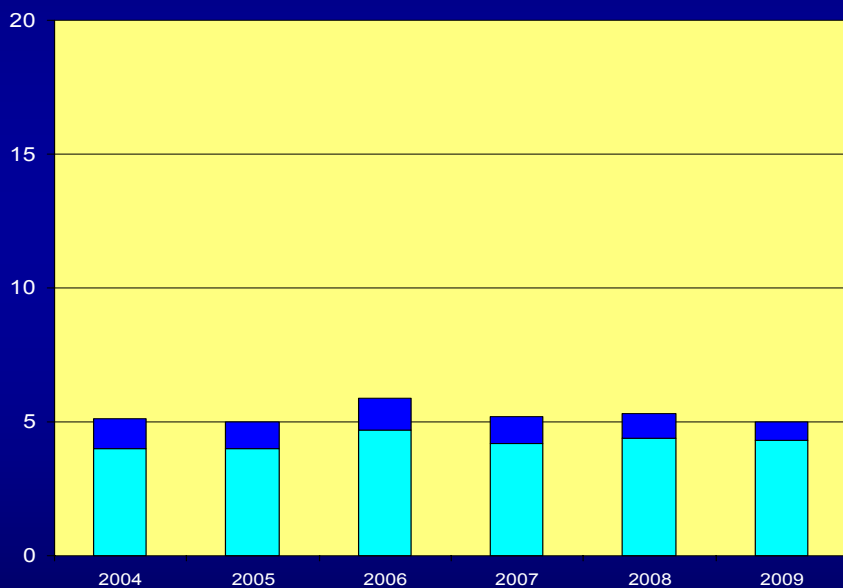
## Vícečetné podíl na perinatálních úmrtích



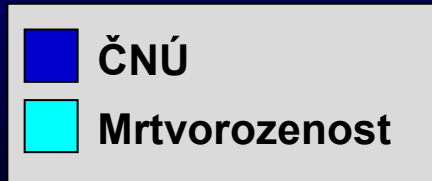
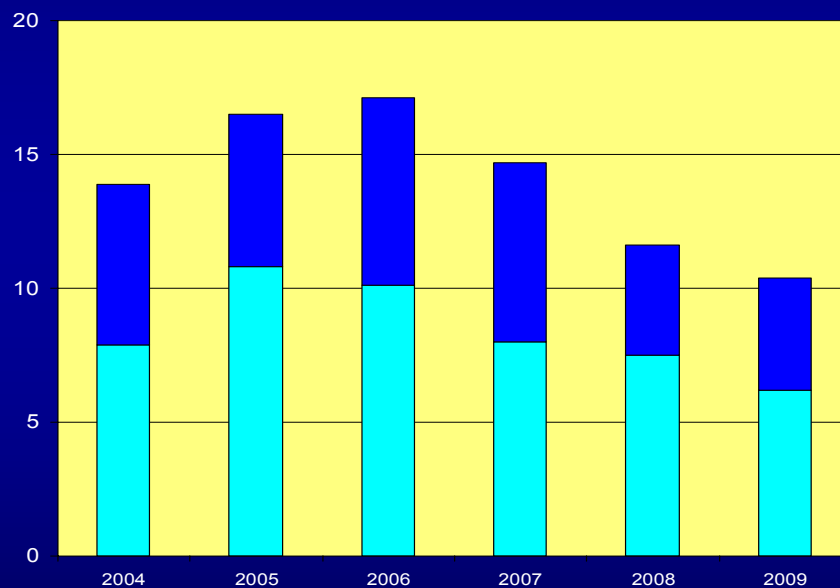
Podíl na perinatálních úmrtích = 8,0 %

# Perinatální mortalita u jednočetných a vícečetných gravidit ČR 2004 - 2009 (všechny plody od 500 gramů)

## Jednočetné

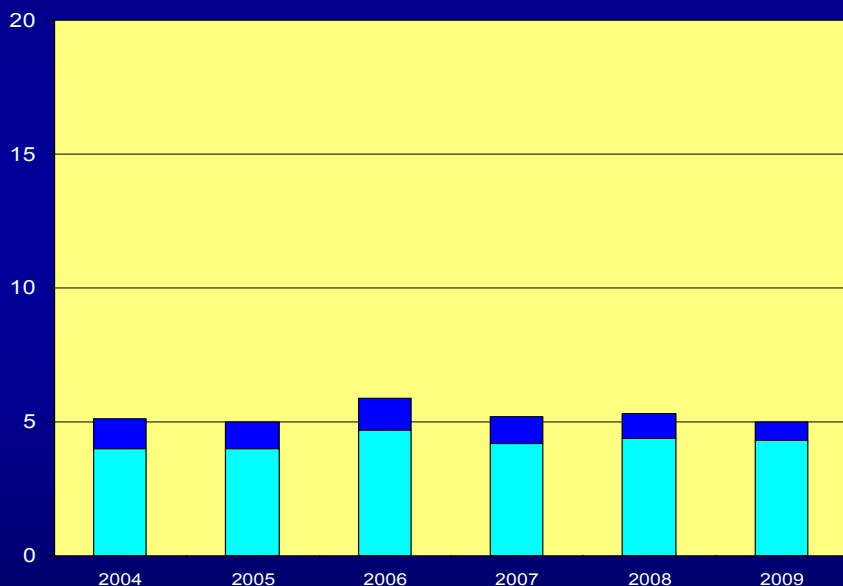


## Vícečetné



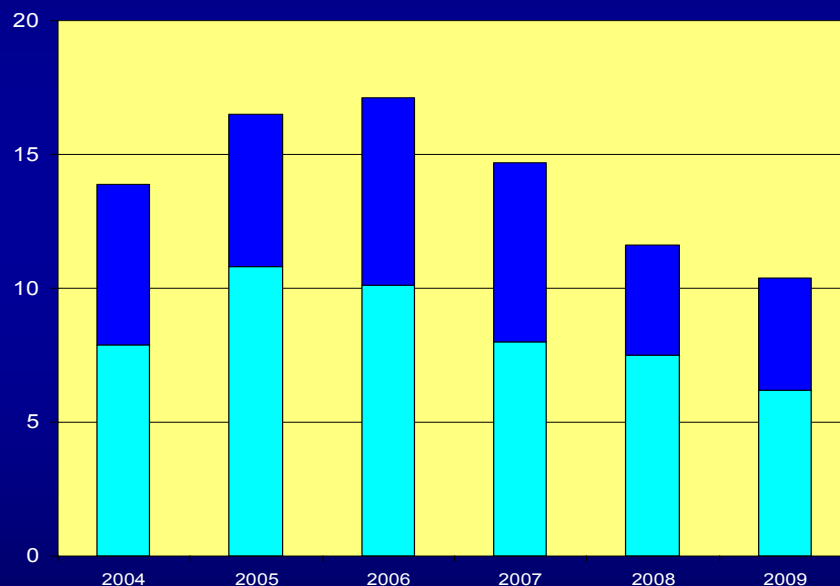
# Perinatální mortalita u jednočetných a vícečetných gravidit ČR 2004 - 2009 (všechny plody od 500 gramů)

## Jednočetné



ČNÚ = 0,7  
Mrtvorozenost = 4,3

## Vícečetné

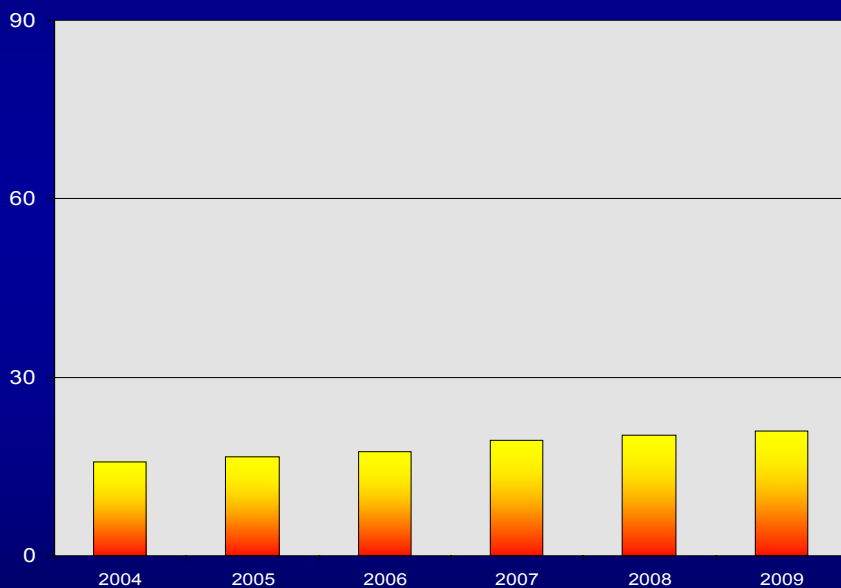


ČNÚ = 4,2  
Mrtvorozenost = 6,2

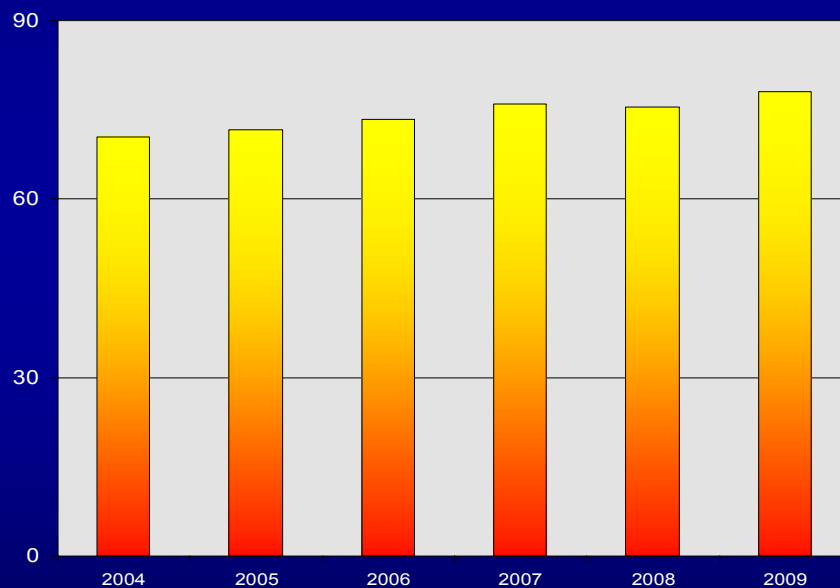
■ ČNÚ  
■ Mrtvorozenost

# Císařské řezy u jednočetných a vícečetných gravidit ČR 2004 - 2009 (všechny plody od 500 gramů)

## Jednočetné

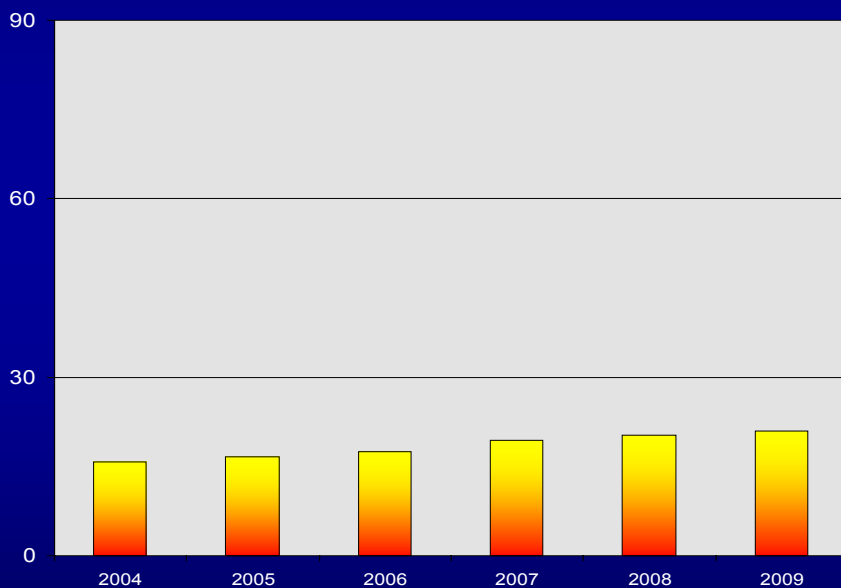


## Vícečetné



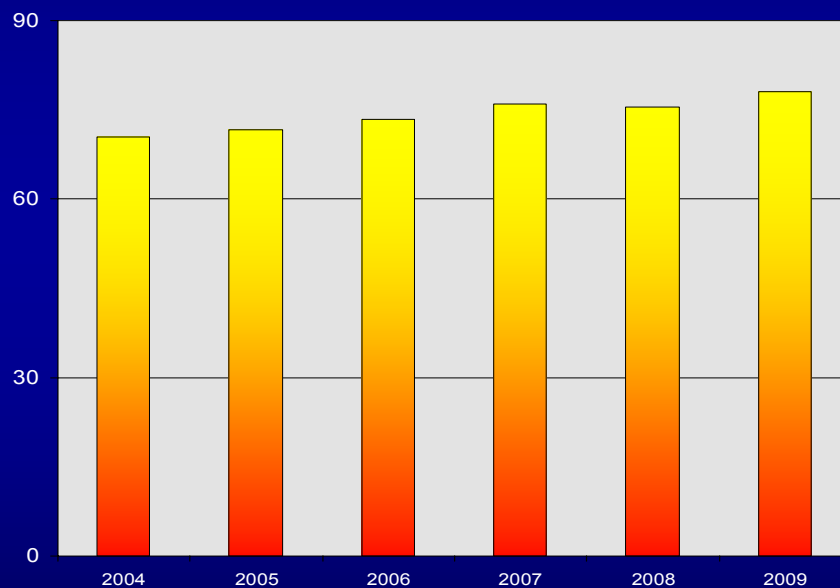
# Císařské řezy u jednočetných a vícečetných gravidit ČR 2004 - 2009 (všechny plody od 500 gramů)

## Jednočetné



**SC = 21,0 %**

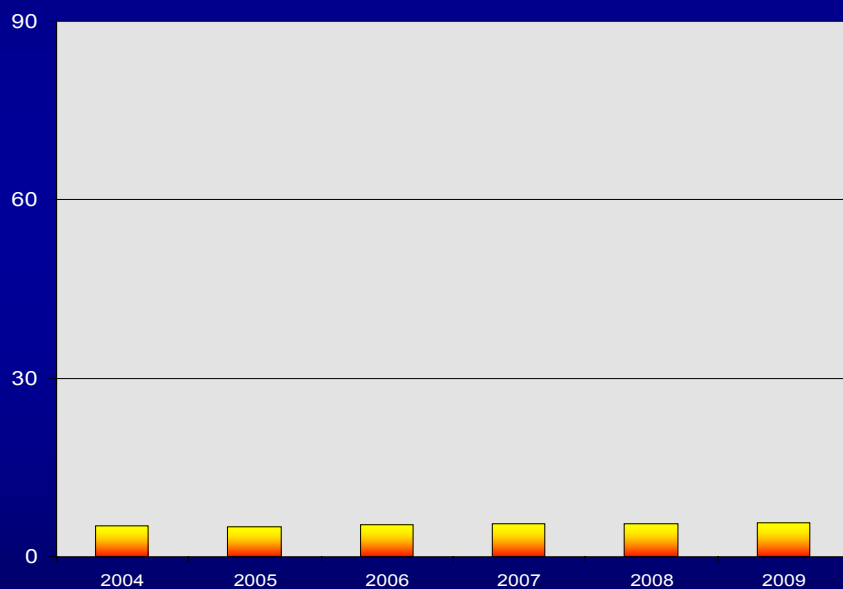
## Vícečetné



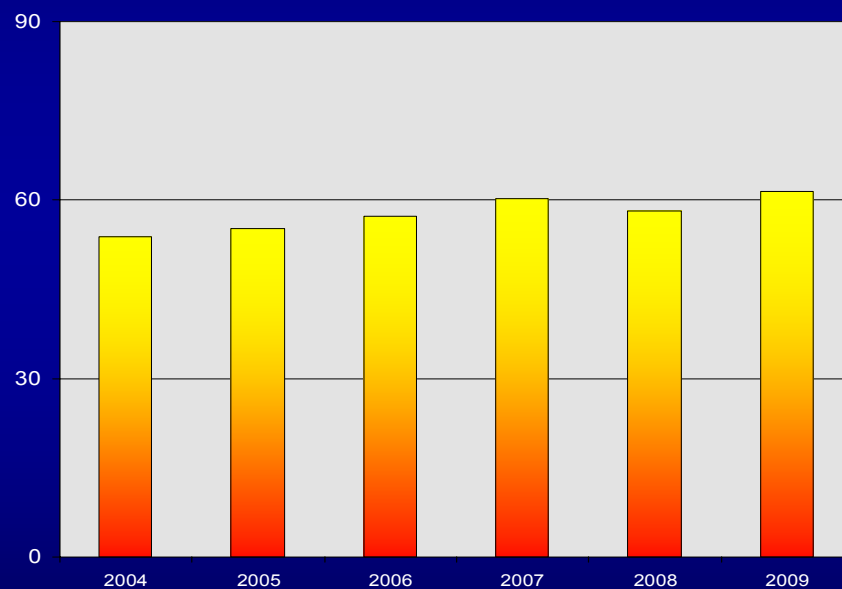
**SC = 78,0 %**

# Nízká porodní hmotnost u jednočetných a vícečetných gravidit ČR 2004 - 2009 (všechny plody od 500 gramů)

## Jednočetné

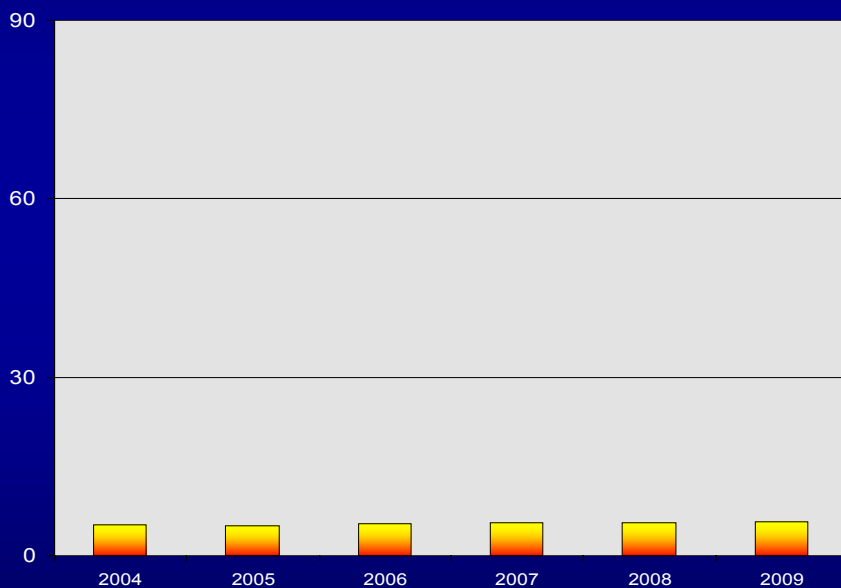


## Vícečetné



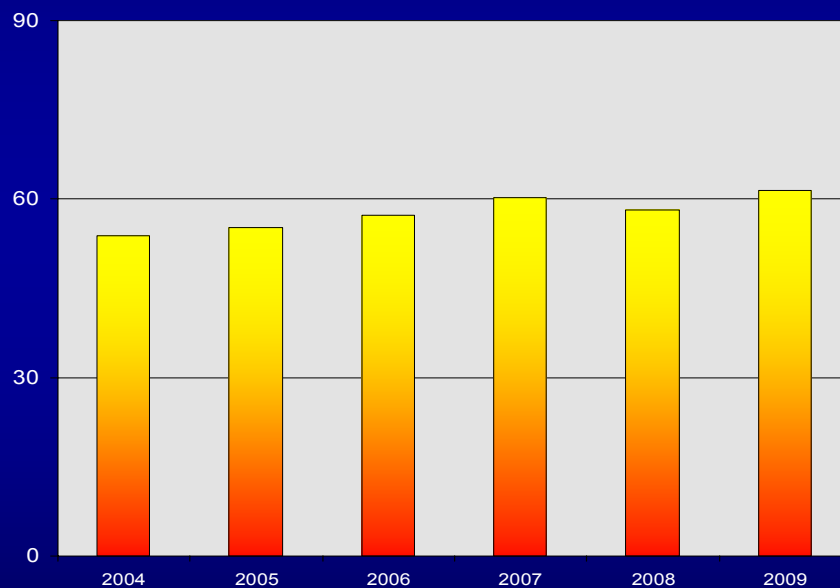
# Nízká porodní hmotnost u jednočetných a vícečetných gravidit ČR 2004 - 2009 (všechny plody od 500 gramů)

## Jednočetné



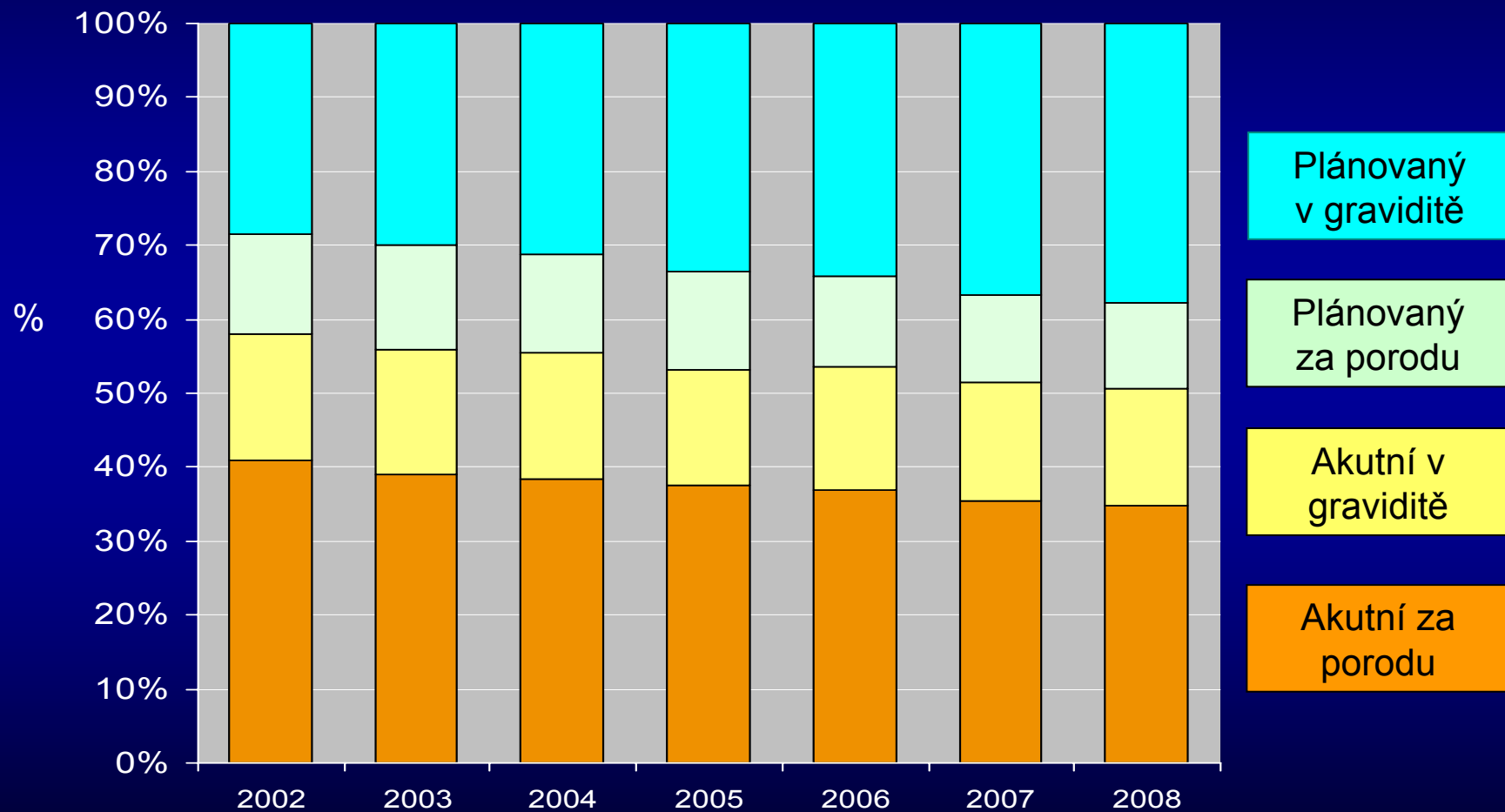
**NPH = 5,7 %**

## Vícečetné



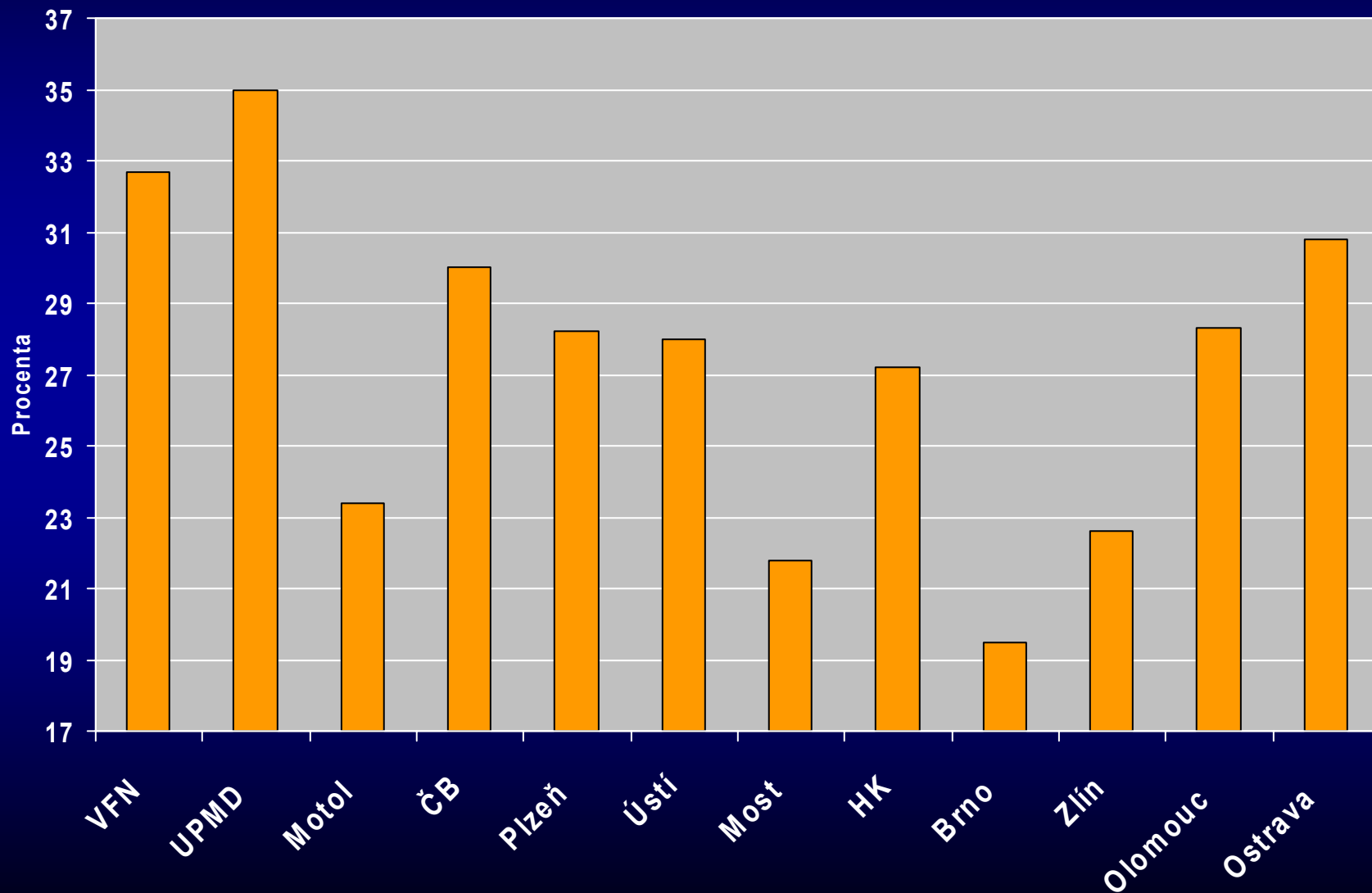
**NPH = 61,5 %**

# Císařské řezy v ČR 2002-2008

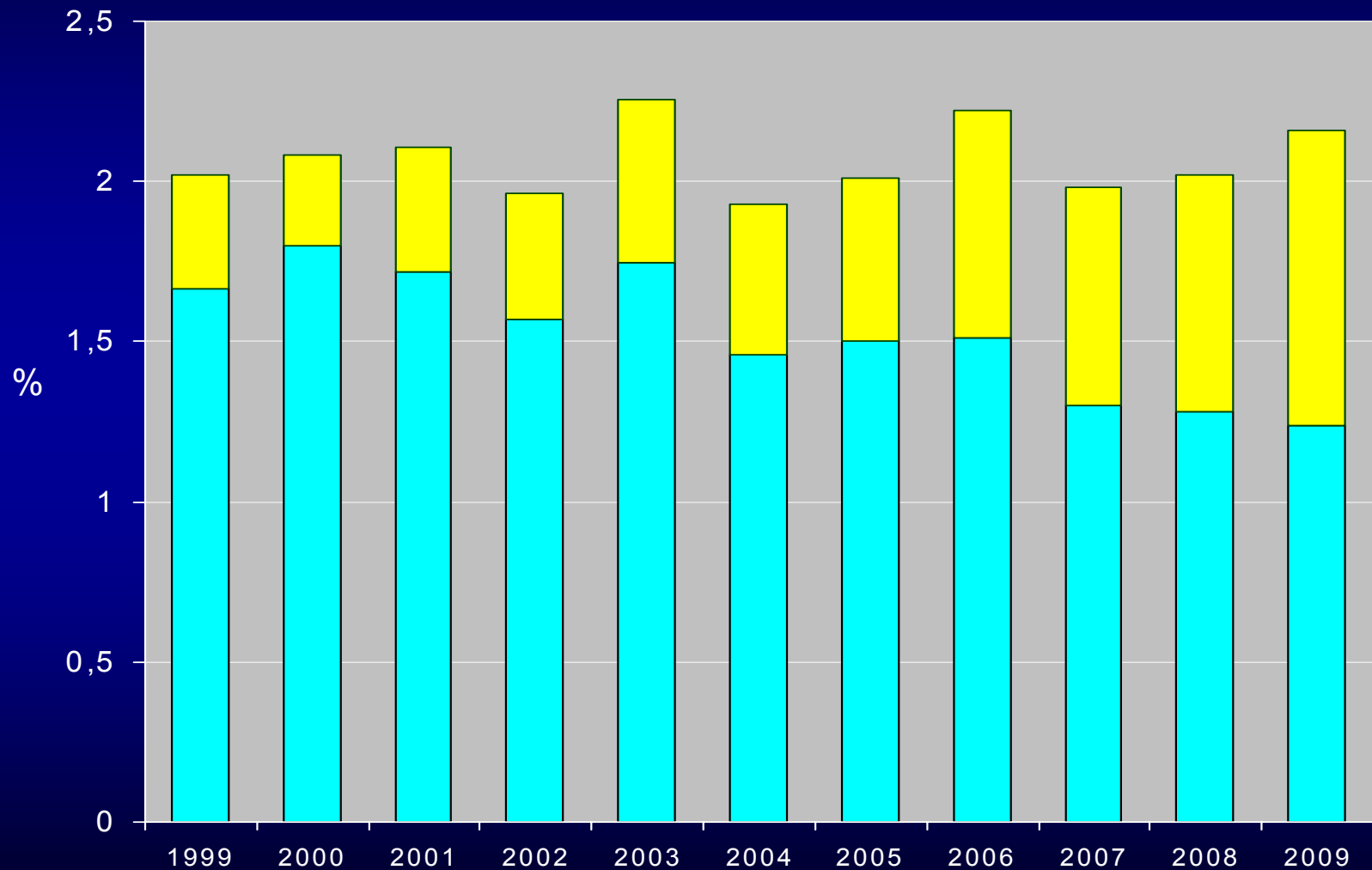




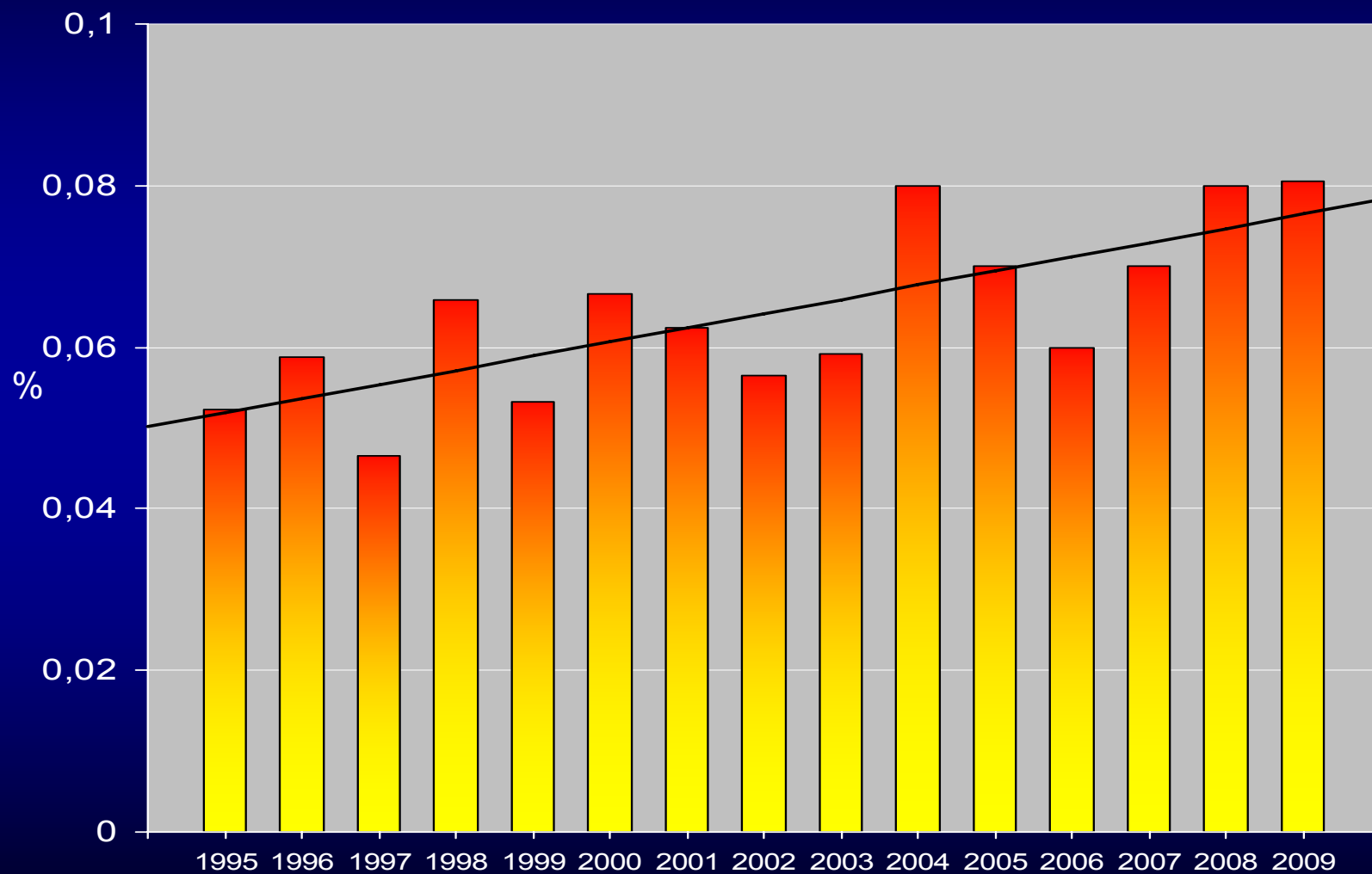
# Perinatologická centra ČR - frekvence císařských řezů v roce 2009



## Vývoj podílu forcepsů a VEXů na počtu porodů v období 1995-2009



# Vývoj podílu poporodních hysterektomií na počtu porodů v období 1995-2009



## Závažná mateřská morbidita


Rok	Počet porodů na	
	1 eklampsii	1 hysterektomii
PC	6272	1792
Ostatní	3029	1083
ČR	3646	1241

# Shrnutí

- ◆ NPH se zvýšila na 7,8 %
- ◆ PÚ celková klesla na 3,4 ‰ (resp. na 5,2 ‰, všechny plody od 500 gramů)
- ◆ Mrtvorozenost mírně klesla na 2,5 ‰ (resp. na 4,3 ‰)
- ◆ ČNÚ klesla na 0,9 ‰
- ◆ Do center převezení vykazují nižší časnou novorozeneckou úmrtnost jak ve skupině transferu in utero, tak i ve skupině postnatálního transferu
- ◆ Centralizace do center je 90% v hmotnostech do 1500 gramů a 85% do 2000 gramů

# Shrnutí

- ◆ Zvýšil se podíl vícečetných porodů a přesáhl 2 %
- ◆ Novorozenci z vícečetných gravidit představují 8 % perinatálních úmrtí a jejich PÚ je více než 2 x vyšší než u jednočetných
- ◆ Frekvence SC je u vícečetných téměř 80 %, NPH je více než 60 %
- ◆ Frekvence SC je více než 22 %, mírně se snižuje podíl akutních výkonů za porodu
- ◆ Klešťové porody a vakuumextrakce představují 2 % všech porodů, zvyšuje se podíl VEXů
- ◆ Narůstá počet poporodních hysterektomií
- ◆ Eklampsie a hysterektomie jsou častější mimo perinatologická centra

An aerial photograph of a large, multi-story building complex with red-tiled roofs, surrounded by trees and a road with a tram. The building is a large, multi-story structure with a complex, irregular layout, featuring numerous windows and a prominent red-tiled roof. It is situated on a hillside, surrounded by lush green trees. In the foreground, a road with a tram and several cars is visible. The text is overlaid in the center of the image.

Děkuji vám za pozornost  
MUDr. Petr Velebil, CSc.  
Ústav pro péči o matku a dítě  
ředitel Doc.MUDr. Jaroslav Feyereisl, CSc.